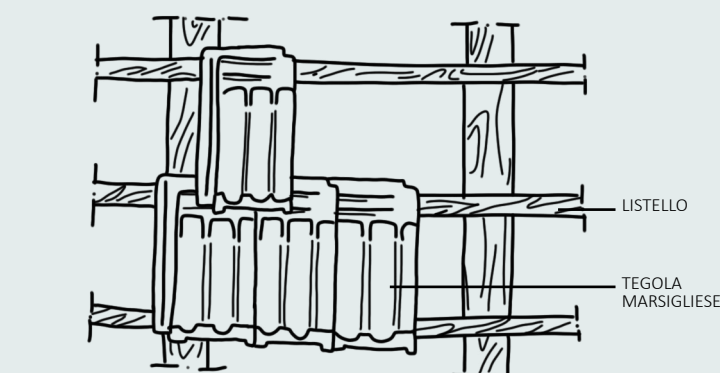


Solaio controterra: solaio rialzato con tavelle in laterizio

Questa tecnica prevede la costruzione di una serie di muretti paralleli in mattoni che poggiano su cordoli in cemento armato. Sui mattoni vengono collocate tavelle in laterizio.

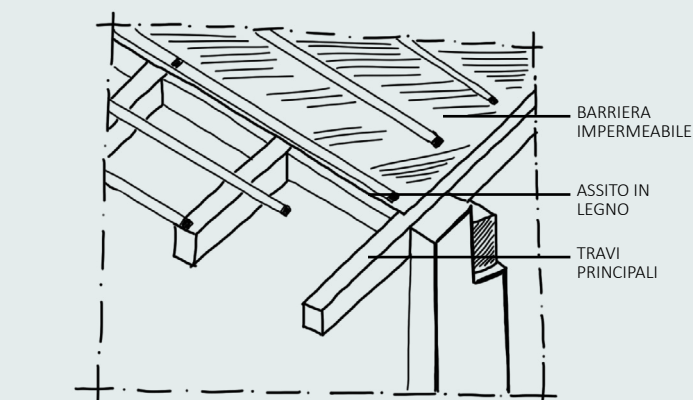
Carlo Amedeo Reyneri, *Fondazioni e strutture portanti in bioedilizia*, Edicom Edizioni, Manzano, 2007.



Manto di copertura in tegole marsigliesi

La tegola marsigliese nasce tra fine Ottocento ed inizio Novecento e si afferma grazie alla sua leggerezza e facilità di posa. Presenta scanalature che permettono collegamento tra gli elementi ed una resistenza al vento maggiore rispetto ai coppi. La posa avviene su listelli di legno.

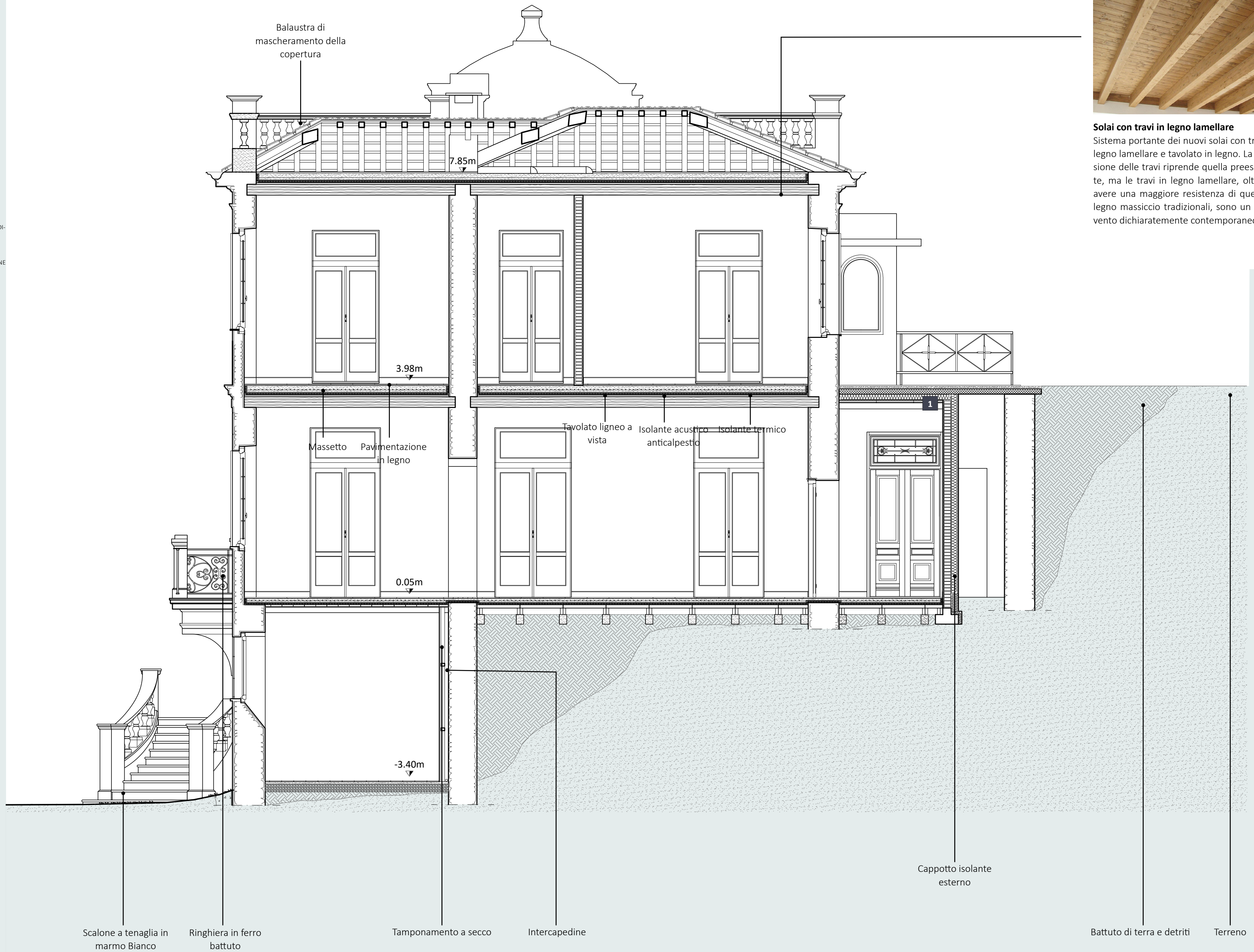
Carlo Amedeo Reyneri, *Coperture in bioedilizia*, Edicom Edizioni, Manzano, 2007.



Struttura portante in legno

La struttura portante in legno riprende il disegno di quella preesistente. Viene aggiunto un assito di tavole di legno protetto da una barriera al vento impermeabile.

Carlo Amedeo Reyneri, *Coperture in bioedilizia*, Edicom Edizioni, Manzano, 2007.



Solai con travi in legno lamellare

Sistema portante dei nuovi solai con travi in legno lamellare e tavolato in legno. La scansione delle travi riprende quella preesistente, ma le travi in legno lamellare, oltre ad avere una maggiore resistenza di quelle in legno massiccio tradizionali, sono un intervento dichiaratamente contemporaneo.

Scala 1:50 0 1 2 5m



Politecnico di Torino - Facoltà di Architettura
Laurea Magistrale in Architettura per il restauro e valorizzazione del patrimonio
A.A. 2018/2019

Tesi di Laurea Magistrale
VILLA GENUA

Relatrice: Monica Naretto
Co-Relatore: Matteo Ferrari

Candidati: BATTAGLIA Pietro
PELLEGRINO Angelica

PROGETTO
SEZIONE TRASVERSALE
EST-OVEST

TAV. 4.13